

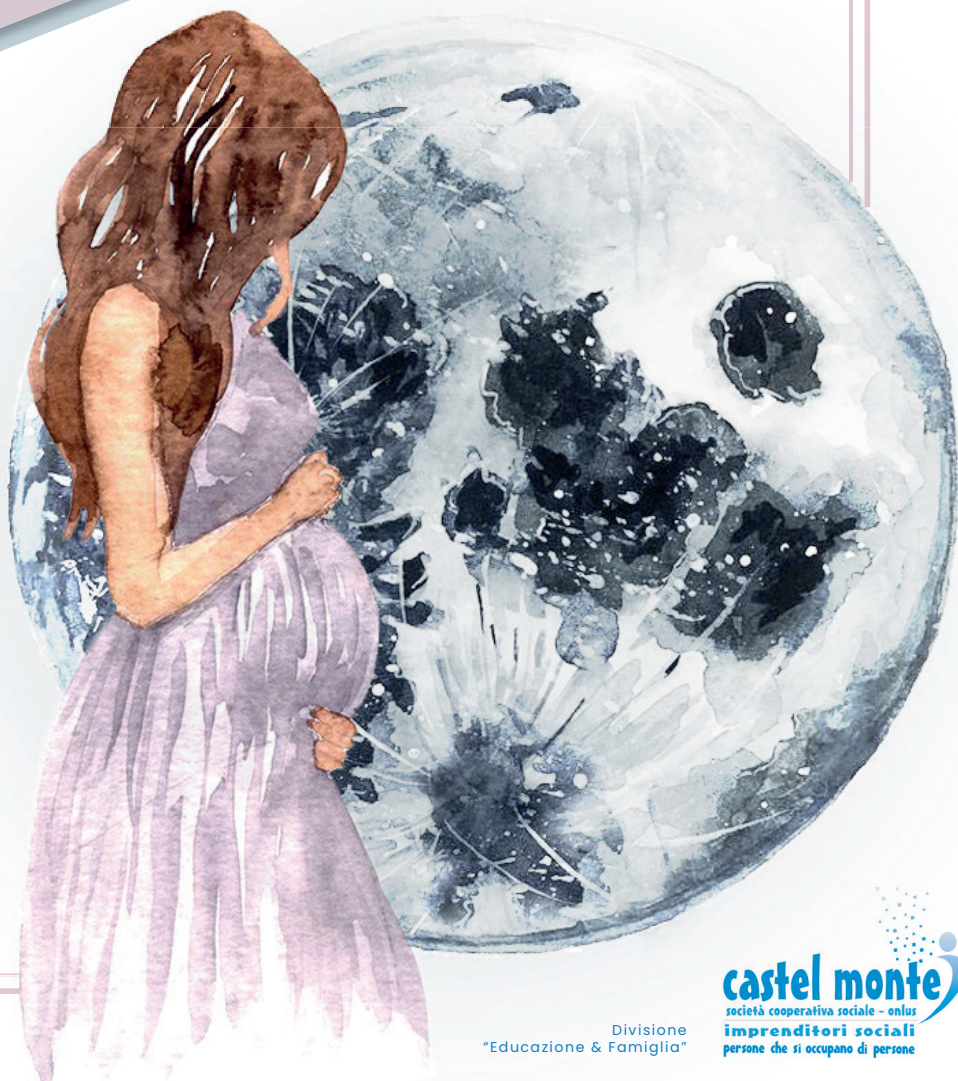
Nido Comunale
'La Mongolfiera'
Volpago del Montello (TV)

Nido Comunale
'Il Paese dei Balocchi'
Scorzè (VE)

Nido Aziendale
'Arcobaleno'
Ag. Entrate Marghera (VE)

Le 10 Lune

Il nostro modo di starti accanto



Divisione
"Educazione & Famiglia"

castel monte
società cooperativa sociale - onlus
imprenditori sociali
persone che si occupano di persone

Spazio accoglienza rivolto alle donne e alle coppie, per sostenerle e orientarle nel delicato momento della maternità, paternità e della nascita

Spazio di
Accoglienza,
Ascolto,
Orientamento

Consulenza
Domiciliare

Durante il puerperio e i primi giorni dopo il parto, è possibile richiedere un parere di un professionista esperto utile a te e alla tua famiglia

Uno spazio dedicato agli uomini, già padri o che lo saranno a breve, dove possono condividere i loro pensieri, le loro paure, scambiare emozioni che troppo spesso vengono messe da parte

Spazio
Papà

Angolo
Educativo

Momenti di socializzazione e confronto tra mamme e tra genitori. Giochi ed attività dedicati a bimbi e genitori

L'ostetrica, il pediatra, il neonatologo, l'osteopata, il pedagoga, il nutrizionista, l'educatore e il counselor

Incontri
a Tema

Corsi
e Proposte
Informative

Corsi pre e post parto
Massaggio infantile A.I.M.I.
Corsi movimento mamma
Corso rebozo
Scuola del portare
Musica in fascia
Incontri laboratoriali ed altro ancora

*Il nostro modo
di starti accanto,
in un luogo
che riconosce
il Valore della Famiglia
e ne promuove la crescita*

Le 10 Lune

Il Progetto

In un momento in cui la maternità può essere ostacolata dalle difficoltà del contesto familiare o da altre difficili situazioni, nasce questo progetto che ha la finalità di accompagnare la donna e la sua famiglia lungo l'emozionante viaggio che inizia dal concepimento, la gravidanza, il puerperio, il ritorno a casa, i primi mesi di vita del bambino e lungo tutta la sua crescita. Arricchire il nucleo familiare comporta grandi gioie ma anche paure e smarrimento che possono essere superati se ci si avvicina ad altri genitori che vivono lo stesso momento.

Corsi ed attività in presenza ed on-line anche in modalità asincrona senza limiti di orario o di tempo.

Richiedi maggiori informazioni, senza impegno, inviando una mail all'indirizzo: le10lune@castelmonteonlus.it

D.ssa Viviana Brunetta
Educatrice Prenatale Neonatale

email: le10lune@castelmonteonlus.it
tel. +39 335 7027940

